

EDITAL Nº 060/2025 – PRAC-COPERPS/UCPEL

**PROCESSO SELETIVO PARA O PREENCHIMENTO DE VAGAS
DE MONITORIAS 2025/2**

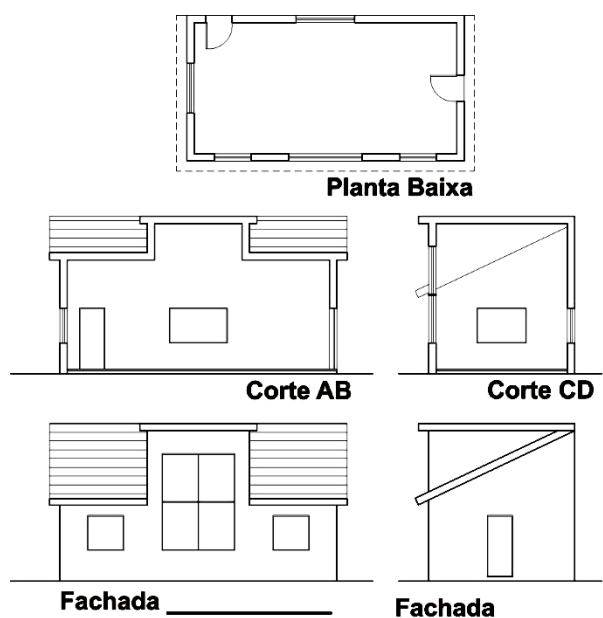
GABARITOS DAS PROVAS

BIOESTATÍSTICA II

- 1 - B
- 2 - B
- 3 - C
- 4 - A
- 5 - B
- 6 - A
- 7 - A
- 8 - D
- 9 - B
- 10 - Questão dissertativa (interpretação de tabela)

DESENHO ARQUITETÔNICO

- 1.1: B
- 1.2: D
- 1.3: B
- 1.4: C
- 1.5: C e D
- 1.6: A e C
- 1.7: D
- 1.8: B
- 1.9: A
- 1.10:(ver no desenho ao lado)



TRABALHO DE CONCLUSÃO EM PSICOLOGIA II

1. Dê a classificação das seguintes variáveis: (3,0)

- Cor da pele (branca/não branca): **DICOTÔMICA**
- Raça (branca, negra, parda, indígena, amarela): **POLITÔMICA NOMINAL**
- Sexo (feminino/masculino): **DICOTÔMICA**
- Idade (em anos completos): **NUMÉRICA CONTÍNUA**
- Escolaridade dividida em grupos (0-4 anos/5-8 anos/9-11 anos/>12 anos): **POLITÔMICA ORDINAL**
- Altura: **NUMÉRICA CONTÍNUA**

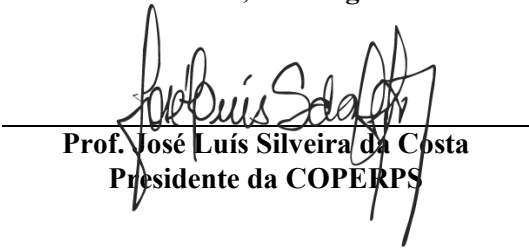
2. Em um estudo observacional com crianças nascidas na cidade de Pelotas/RS, os pesquisadores buscaram analisar a relação entre diferentes variáveis de exposição e desfechos infantis. Observe o quadro abaixo e complete com o teste de hipótese (ex: qui-quadrado, teste t....) ser utilizado: (3,0)

Exposição	Desfecho	Teste a ser usado
Consumo de álcool na gestação (sim/não)	Prematuridade (sim/não)	QUI-QUADRADO
Sintomas depressivos maternos (sem sintomas/ sintomas leves/ sintomas moderados/ sintomas graves)	Desenvolvimento socioemocional (maiores escores indicando melhor desenvolvimento)	ANOVA
Vínculo mãe-filho (maiores escores indicando melhor vínculo)	Desenvolvimento da linguagem (maiores escores indicando melhor desenvolvimento)	CORRELAÇÃO

Observe a tabela a seguir para responder às próximas questões:

- Qual a frequência absoluta de nascimento prematuro na amostra? (0,5) **25**
- Qual a frequência relativa de bebês com doença ou síndrome? (0,5) **11,7%**
- Qual a média e o desvio-padrão dos escores de desenvolvimento motor na amostra? (0,5) **101,5 (13,5)**
- Quais variáveis de exposição demonstraram associação significativa com o desfecho? (0,5) **USO DE TABACO, BEBÊ COM DOENÇA OU SÍNDROME E VACINAS APLICADAS**
- Descreva o resultado encontrado entre uso de tabaco materno na gestação e os escores de desenvolvimento motor. (2,0) **AS MÉDIAS DE DESENVOLVIMENTO MOTOR FORAM SIGNIFICATIVAMENTE MENORES ENTRE FILHOS DE MULHERES QUE FUMARAM NA GESTAÇÃO (p=0,016)**

Pelotas/RS, 26 de agosto de 2025.


 Prof. José Luís Silveira da Costa
 Presidente da COPERPS